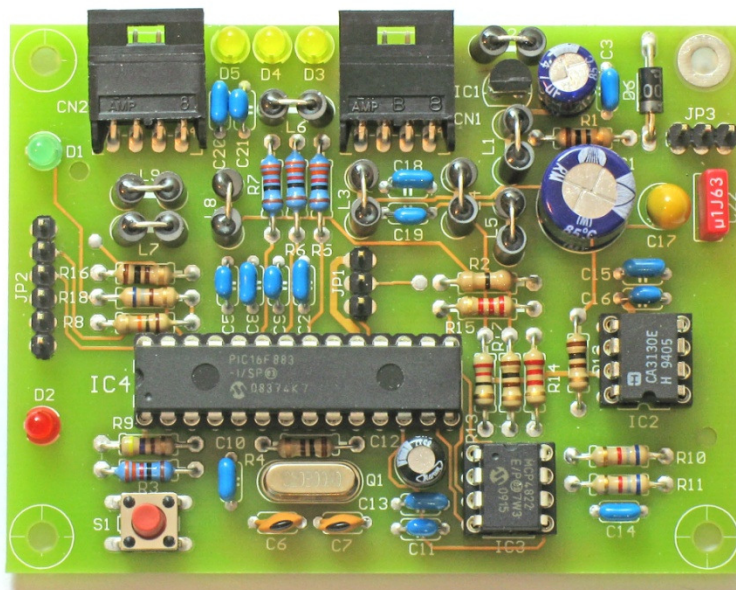


NUOVA SCHEDA INTERFACCIA



SCHEDA INTERFACCIA EM.NI2C2.N00

La scheda cod. **EM.NI2C2.N00** è in grado di generare un segnale PWM TTL con Frequenza e Duty-Cycle regolabile, si interfaccia con tutti i ns. moduli della serie REV. 4. La scheda cod. **EM.NI2C2.N00** richiede un'unica tensione di alimentazione, può funzionare (da 8V a 15V) ed è controllabile tramite un'interfaccia seriale compatibile con lo standard I2C.

La scheda cod. **EM.NI2C2.N00** ha inoltre un'uscita analogica AUX_DC (0-4096mV) per regolare digitalmente **da pannello** ed in maniera stabile e precisa la frequenza di un Vco oscillatore analogico.

La scheda cod. **EM.NI2C2.N00** mantiene memorizzato il valore di tensione impostato su AUX_DC anche se non alimentato e lo ripristina alla successiva accensione. Tramite il protocollo I2C è possibile cambiare agevolmente tutti i parametri di funzionamento del PWM in maniera indipendente.

Caratteristiche

- Modalità di funzionamento:
 - FIXED FREQUENCY (MODE_0) frequenza PWM fissa
 - SWEEP SAWTHOOT (MODE_1) sweep di frequenza con rampa "a dente di sega"
 - SWEEP TRIANGLE (MODE_2) Sweep di frequenza con rampa "triangolare"
- Frequenza di funzionamento PWM impostabile da 0.033Hz a 40Khz
- Frequenze di START e STOP della modalità Sweep impostabili da 1Hz a 60Khz
- Duty Cycle del PWM impostabile dallo 0% al 100%
- Uscita analogica DC 0 mV - 4096 mV regolabile con step di 1mV